

2019

12.09 周一

中色物联

# 中色日报

从我们的中色日报中找到你的答案

# 今日

## 焦点

- 1、美国11月非农就业人数激增26.6万人，远高于预期的18.6万人，其中一部分贡献来自于通用汽车工人重返工作岗位。
- 2、11月我国铜矿砂及其精矿进口215.7万吨，环比增加12.7%，1-11月累计进口2010.6万吨，同比增加10.2%。
- 3、11月我国未锻轧铜及铜材进口48.3万吨，环比增加12.06%，1-11月进口445.4万吨，同比减少8.5%。
- 4、11月中国未锻轧铝及铝材出口45.2万吨，同比减少15.7%，环比10月增加2.1万吨，1-11月累计出口525.2万吨，同比减少0.45%。
- 6、经济蓝皮书：预计2020年中国经济增长6%左右
- 7、高盛：预计2020年国际锌价平均为1971美元/吨，2021年为2050美元/吨。
- 8、印尼官员表示，该国预计到2022年镍冶炼厂运作数量为29座，总的年投入产能接近7000万吨，较11月预估的矿石精炼产能有所下修。目前29座冶炼厂中的11座已经在运营中，年投入产能接近2700万吨。
- 9、11月中国未锻轧铝及铝材出口45.2万吨，同比减少15.7%，环比10月增加2.1万吨，1-11月累计出口525.2万吨，同比减少0.45%。



# 铜

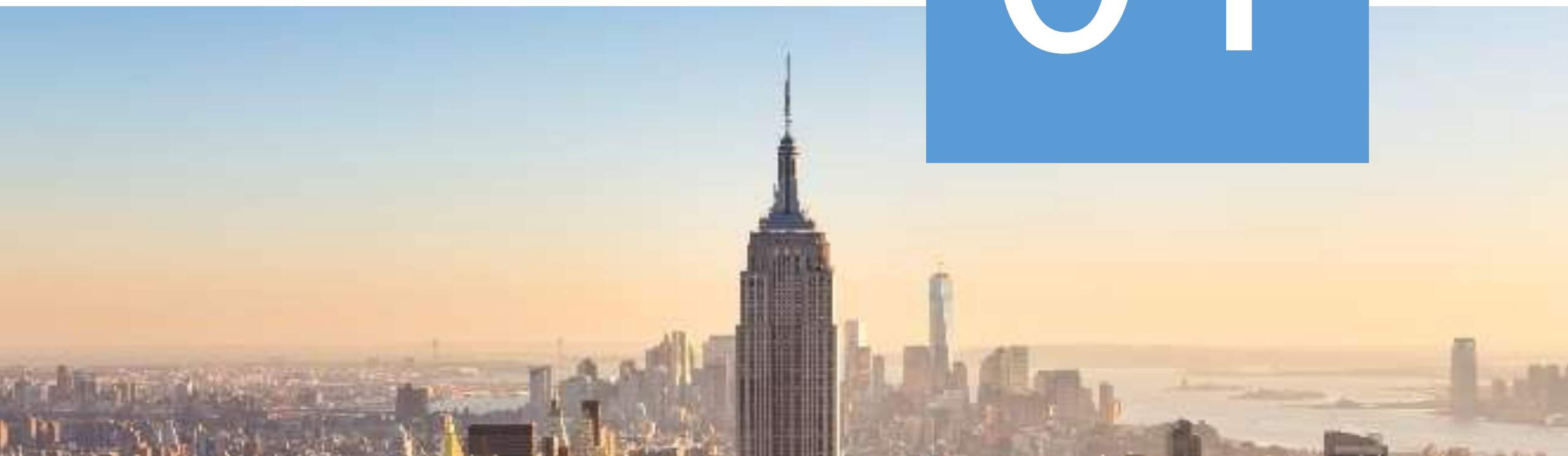
沪粤两地成交氛围各异，升水分歧扩大

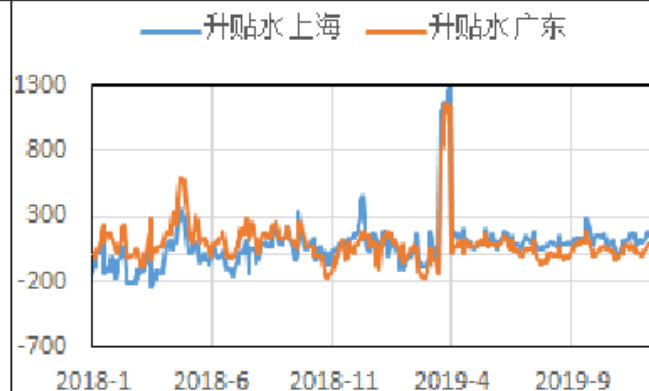
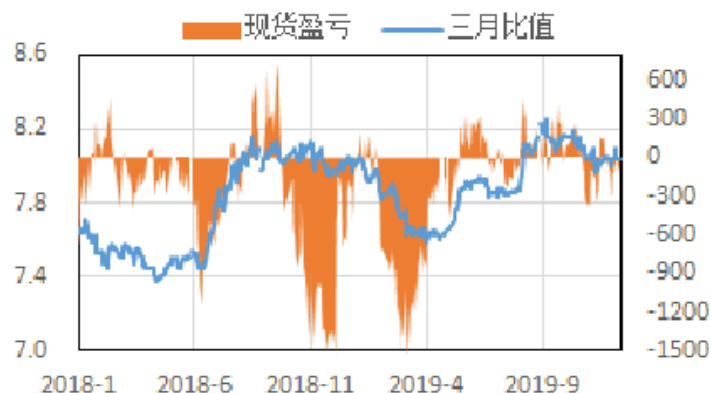
---

---

PART

01





**现货:**

上海市场: 现货升贴水: **好铜+150, 平水铜+110**; 现货情况: 今日铜价高消费弱, 贸易商谨慎入市, 短期期铜在多头增仓中保持偏强震荡。

广东市场: 现货升贴水: **好铜+80, 平水铜+50**; 现货情况: 市场货源流通不多, 持货商挺价意愿较强, 而贸易商收货意愿亦不错, 低价平水铜交投较好。

**期货:**

周一LME铜小幅续涨, 截至北京时间15:00, 3个月伦铜报6035美元/吨, 日涨0.17%。沪铜主力2002合约大幅上涨, 日内最高48470元/吨, 最低47340元/吨, 收盘价48440元/吨, 较上一交易日收盘价涨2.19%; 成交量29.13手, 日增22.5万手; 持仓22.59万手, 日增61334手。基差为285元/吨; 沪铜2001-2002月价差缩小至-100元/吨。

# 铝

铝价保持稳定，现货成交尚可

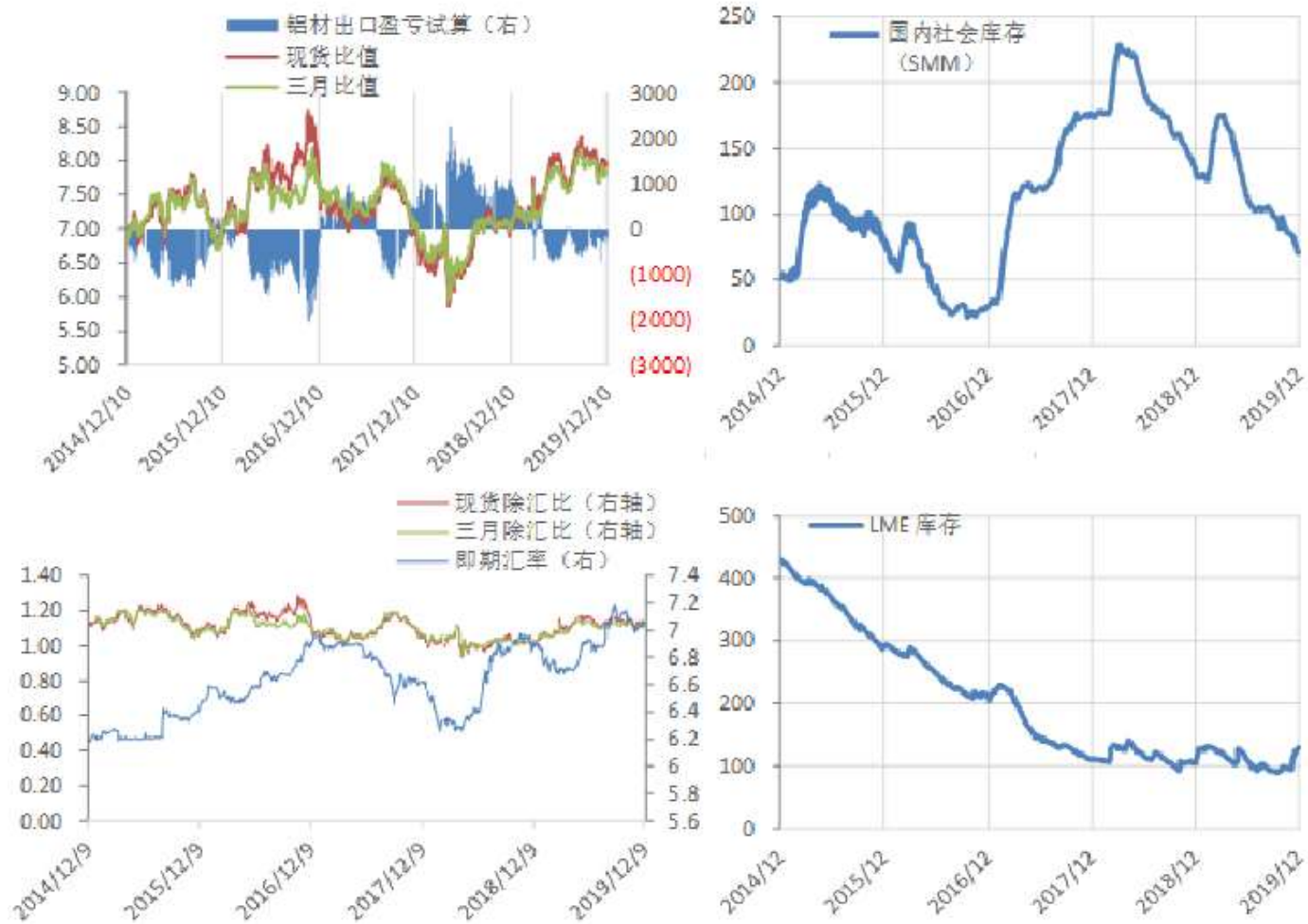
---

---

PART

02





**现货:**

上海市场: 贸易商间多数出货积极性提升, 少数收敛, 彼此交投一般, 下游接货平平, 整体成交尚可。

广东市场: 长单需求旺盛, 货源流通偏紧, 贸易商挺价出货, 整体成交尚可。

**期货:**

周一LME铝小幅续涨, 截至北京时间15:00, 3个月伦铝报1763美元/吨, 日涨0.03%。沪铝主力2001合约大幅回升, 日内最高13960元/吨, 最低13810元/吨, 收盘13935元/吨, 较上一交易日收盘价涨0.69%; 成交量10.60万手, 日减11960手; 持仓18.70万手, 日减8526手。基差缩小至125元/吨; 沪铝2001-2002月价差缩小至90元/吨。

# 锌

预期向现实靠拢，锌价震荡走低

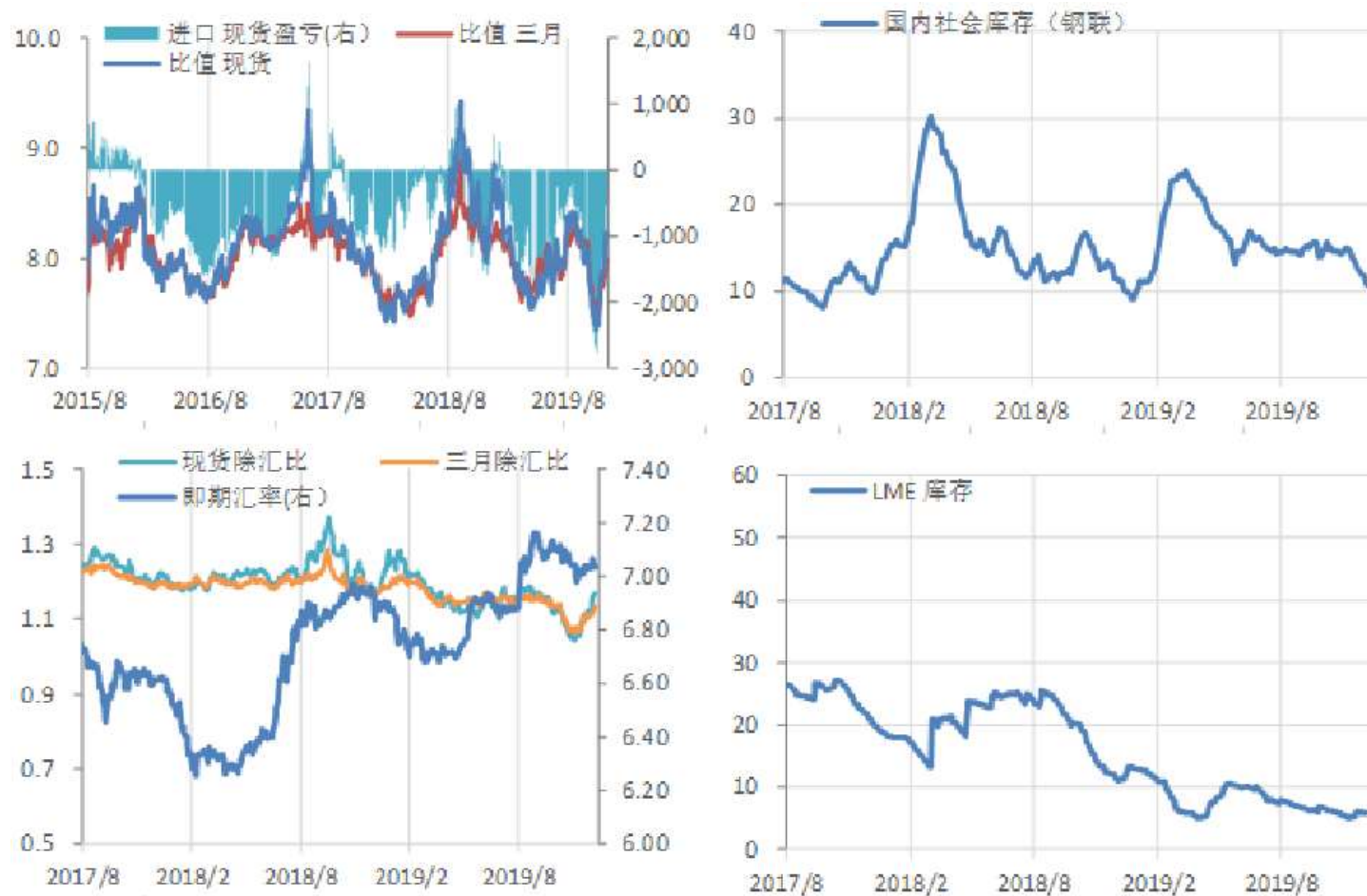
---

---

PART

03





**现货:**

上海市场：锌价反弹，市场出货情绪高，但下游采购多观望为主，近期有部分进口锌在市场流通。

广东市场：持货商逢高出货，但买家都看跌后市而谨慎观望，下调升水后成交依然平淡。

**期货:**

今日LME锌震荡微涨，截止北京时间15:10，3个月LME锌报2248美元/吨，日涨0.4%。沪锌主力2001合约冲高回落，日内交投于18150-17990元/吨，尾盘收18065元/吨，较上一交易日收盘价涨0.22%；成交量20.9万手，日增45530手；持仓12.6万手，日减8266手。基差缩窄至455元/吨；沪锌2001-02月价差保持165元/吨。



# 镍

升水小幅下调，下游需求释放较正常

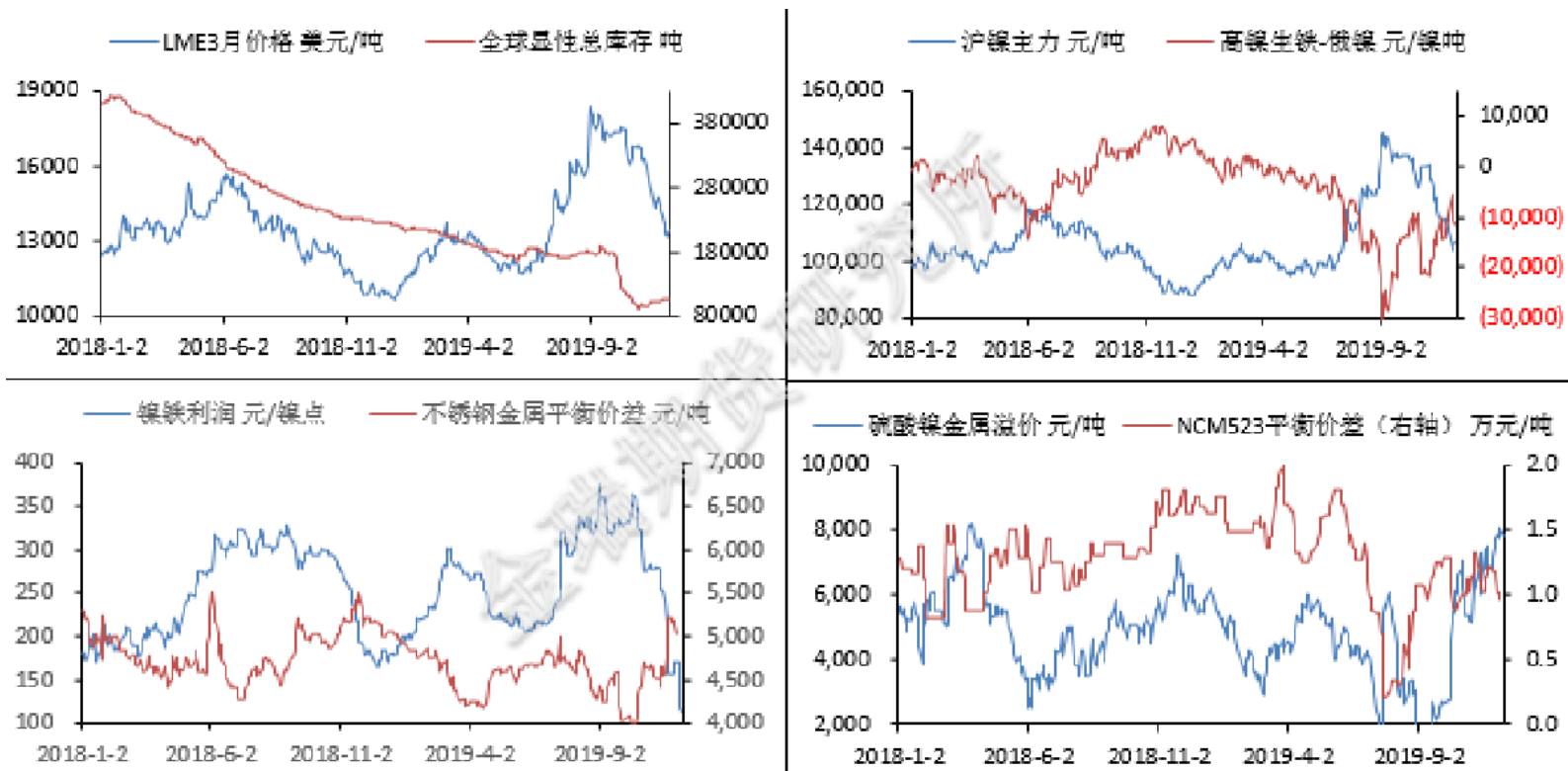
---

---

PART

04





**现货:**

沪镍高位区间波动，现货跟随调涨，但下游消费不振，中间商也是维持正常交投，所以市场成交平平，略显清淡。

**期货:**

周一LME镍震荡下挫，截至北京时间15:00，3个月伦镍报13225美元/吨，日跌1.96%。沪镍主力2002合约震荡下挫，日内最高107680元/吨，最低104230元/吨，收盘价104710元/吨，较上一交易日收盘价跌1.44%；成交量212.98万手，日减21550手；持仓38.96万手，日增6660手。基差扩大至5340元/吨；沪镍2002-2003月价差为50元/吨。

# 铅

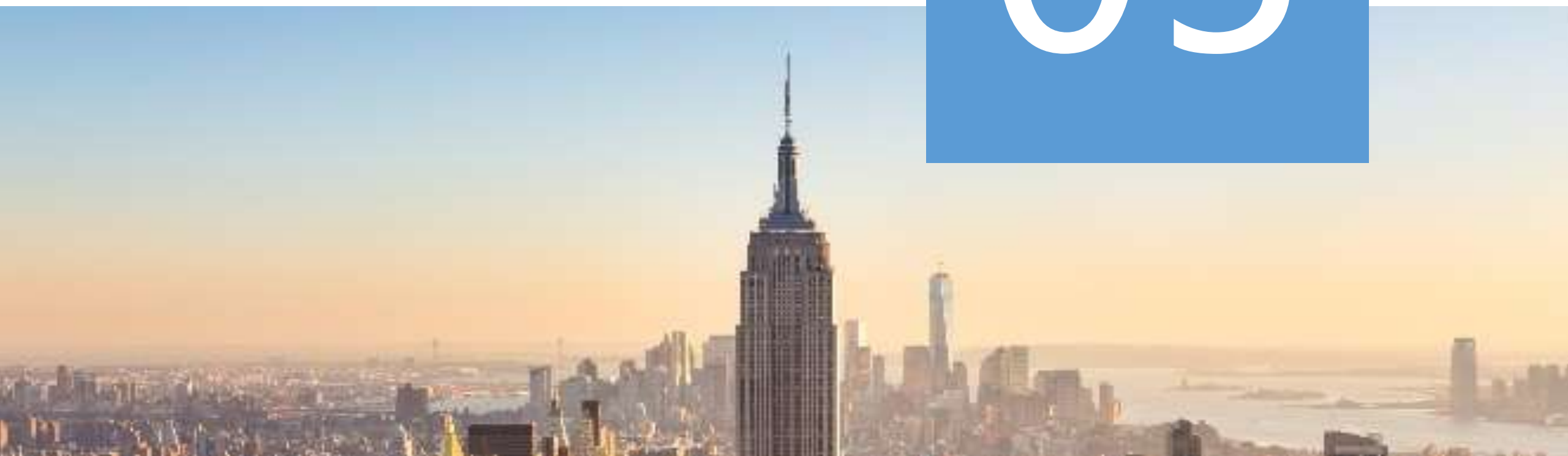
消费乏力市场累库持续，资金推动铅价持续走低

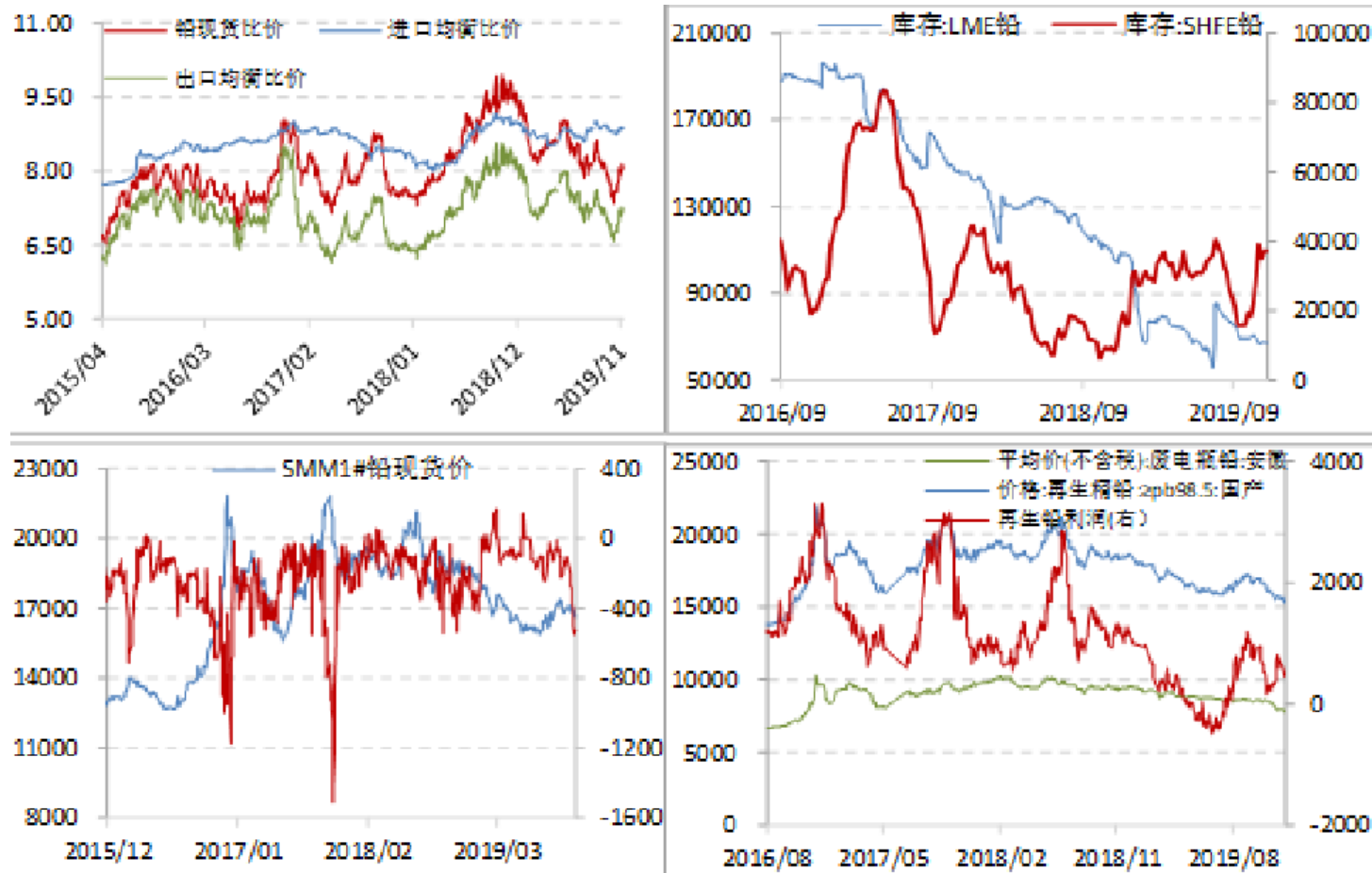
---

---

PART

05





**现货:**

市场流通货源仍少，持货商升水报价，下游询价积极性提高，散单市场成交活跃度好转。

**期货:**

今日LME铅低开走高，截止北京时间15:39，3个月LME铅报1911美元/吨，微涨0.26%。而沪铅主力2001合约震荡微涨，日内交投于15120-14995元/吨，尾盘收15120元/吨，较上一交易日收盘价涨0.4%；成交量20212手，日减8250手；持仓75614手，日减624手。基差缩窄至205元/吨；沪铅2001-02月价差微扩至80元/吨。

# 免责声明

除非另有说明，本报告的著作权属广州中色物联网有限公司（以下简称：中色物联）。未经中色物联书面授权，任何人不得更改或以任何方式发送、复制或传播此报告的全部或部分材料、内容。除非另有说明，此报告中使用的所有商标、服务标记及标记均为中色物联的商标、服务标记及标记。中色物联不会故意或有针对性的将此报告提供给对研究报告传播有任何限制或有可能导致中中色物联违法的任何国家、地区或其它法律管辖区域。

此报告所载的全部内容仅作参考之用。此报告的内容不构成对任何人的投资建议，且中色物联不因接收人收到此报告而视其为客户。

中色物联认为此报告所载资料的来源和观点的出处客观可靠，但中色物联不担保其准确性或完整性。中色物联不对因使用此报告及所载材料而造成的损失承担任何责任。此报告不应取代个人的独立判断。中色物联可提供与本报告所载资料不一致或有不同结论的报告。本报告和上述报告仅反映编写人的不同设想、见解及分析方法。本报告所载的观点并不代表中色物联或任何其附属或联营公司的立场。

此报告不构成投资、法律、会计或税务建议，且不担保任何投资及策略适合阁下。此报告并不构成给予阁下的私人咨询建议。

中色物联2019版权所有并保留一切权利。



更多资讯尽在中色易购微信公众号，欢迎扫码关注我们！